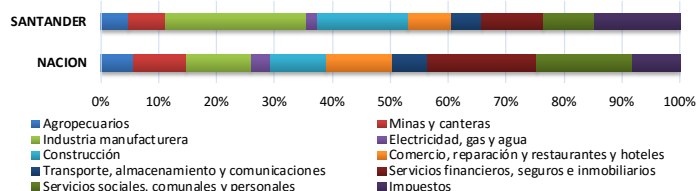


SANTANDER

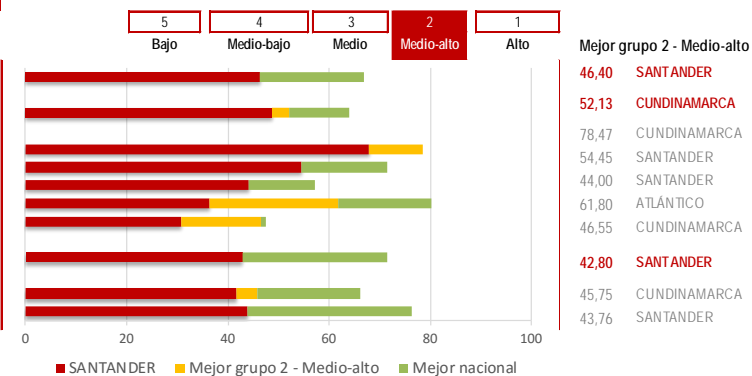
Población 2014 (habitantes):	2.051.022	4,30%	Nal.
PIB total 2014p (miles de millones):	58.658	7,76%	Nal.
PIB per cápita 2014p (pesos):	28.599.401		

Estructura productiva, 2014p

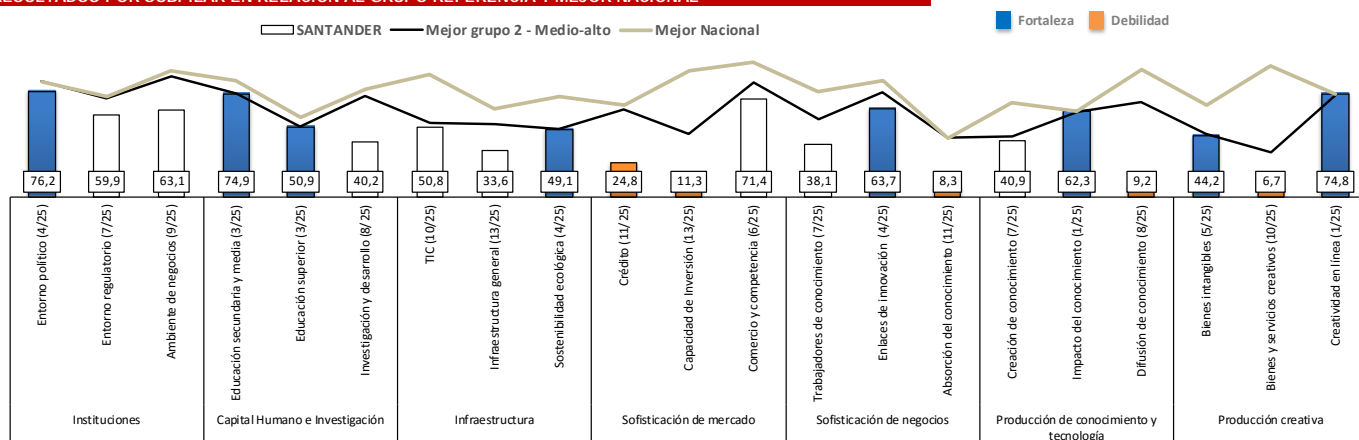


RESULTADOS GENERALES DEL ÍNDICE

	Puntaje	Posición (/25)
Índice Departamental de Innovación 2015	46,40	3
Índice de Eficiencia	0,88	2
Subíndice de INSUMOS	48,68	6
Instituciones	67,98	7
Capital humano e investigación	54,45	3
Infraestructura	44,00	4
Sofisticación de mercados	36,28	10
Sofisticación de negocios	30,69	8
Subíndice de RESULTADOS	42,80	3
Producción de conocimiento y tecnología	41,73	4
Producción creativa	43,76	2



RESULTADOS POR SUBPILAR EN RELACIÓN AL GRUPO REFERENCIA Y MEJOR NACIONAL

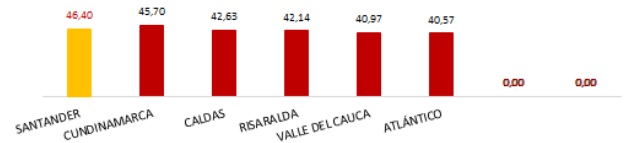


PRINCIPALES FORTALEZAS Y DEBILIDADES A NIVEL DE INDICADOR

Fortalezas	Puntaje	Posición
INS-132 Número de pagos de impuestos por año	10,00	1
CHI-211 Tasa de cobertura neta en educación secundaria	81,72	2
CHI-222 Índice de participación de graduados en ciencias e ingenierías - STEM (0-100)	80,13	1
INF-333 Empresas con certificación ambiental ISO 14001 por cada 100 mil sociedades	50,09	1
SOFN-522 Índice de especialización industrial	2,17	1
PCT-625 Producción de alto y medio alto contenido tecnológico en la manufactura (porcentaje)	82,39	1
PCR-731 Medios digitales por cada 100 mil habitantes	2,24	2
PCR-732 Emprendimiento digital	8,73	1

Debilidades	Puntaje	Posición
INS-133 Facilidad para registrar propiedades (0-1)	0,74	20
INF-314 e-participación (0-100)	35,79	16
INF-323 Inversión pública en capital fijo (porcentaje del PIB)	1,58	17
INF-332 Desempeño ambiental (0-100)	43,35	22
SOFM-413 Crédito para innovar (porcentaje)	0,02	15
SOFM-423 Inversión en actividades conducentes a la innovación en las empresas (porcentaje del PIB)	1,94	18

SANTANDER



Departamentos que conforman el Grupo 2

	Puntaje	Posición
Índice Departamental de Innovación 2015	46,40	3
Índice de Eficiencia	0,88	2

Subíndice de INSUMOS 64,36 1

1 Instituciones	68,0	7
1.1 Entorno político	76,2	4
INS-111 Índice de estabilidad política y ausencia de violencia / terrorismo (0-100)	75,2	7
INS-112 Índice de efectividad del gobierno (0-100)	72,5	4
INS-113 Violaciones a la libertad de prensa por cada 100 mil habitantes	0,7	9
1.2 Entorno regulatorio	59,9	7
INS-121 Capacidad de implementación de políticas y regulaciones (0-100)	51,2	14
INS-122 Índice de primacía de la ley (0-100)	67,7	7
INS-123 Ocupados con seguridad social (porcentaje)	30,5	9
1.3 Ambiente de negocios	63,1	9
INS-131 Facilidad para fundar una empresa (0-1)	0,3	9
INS-132 Número de pagos de impuestos por año	10	1
INS-133 Facilidad para registrar propiedades (0-1)	0,7	20

2 Capital humano e investigación	54,5	3
2.1 Educación secundaria y media	74,9	3
CHI-211 Tasa de cobertura neta en educación secundaria	81,7	2
CHI-212 Tasa de cobertura neta en educación media	47,0	4
CHI-213 Esperanza de vida escolar	13,7	7
CHI-214 Desempeño escolar lectura, matemáticas y ciencia (Saber 11)	47,0	3
CHI-215 Relación alumno-profesor en educación secundaria y media	19,0	20
2.2 Educación superior	50,9	3
CHI-221 Tasa de cobertura bruta en educación superior	33,9	7
CHI-222 Índice de participación de graduados en ciencias e ingenierías - STEM (0-100)	80,1	1
CHI-223 Estudiantes extranjeros en educación superior (porcentaje)	0,1	8
2.3 Investigación y desarrollo	40,2	8
CHI-231 Investigadores por cada millón de habitantes	226,2	6
CHI-232 Gasto en investigación y desarrollo como porcentaje del PIB	0,0	13
CHI-233 Desempeño de las universidades según el ranking MIDE (0-200)	90,3	9

3 Infraestructura	44,0	4
3.1 TIC	50,8	10
INF-311 Acceso a las TIC (0-100)	60,9	4
INF-312 Uso de las TIC (0-100)	68,5	5
INF-313 Servicios gubernamentales en línea (0-100)	50,4	13
INF-314 e-participación (0-100)	35,8	16
3.2 Infraestructura general	33,6	13
INF-321 Generación de energía eléctrica (GWh per cápita)	1,3146	9
INF-322 Desempeño logístico (0-100)	38,9	11
INF-323 Inversión pública en capital fijo (porcentaje del PIB)	1,6	17
3.3 Sostenibilidad ecológica	49,1	4
INF-331 Eficiencia en el uso de la energía (en unidades del PIB)	25,2	4
INF-332 Desempeño ambiental (0-100)	43,4	22
INF-333 Empresas con certificación ambiental ISO 14001 por cada 100 mil sociedades	50,1	1

4 Sofisticación de mercados	36,3	10
4.1 Crédito	24,8	11
SOFM-411 Facilidad para obtener crédito (0-100)	28,8	8
SOFM-412 Crédito doméstico (porcentaje del PIB)	45,2	14
SOFM-413 Crédito para innovar (porcentaje)	0,0	15
4.2 Capacidad de Inversión	11,3	13
SOFM-421 Capitalización bursátil de las empresas con sede principal en el departamento	0,0	5
SOFM-422 Inversión privada en capital fijo en la industria (porcentaje del PIB)	1,6	13
SOFM-423 Inversión en actividades conducentes a la innovación en las empresas (porcentaje del PIB)	1,9	18
4.3 Comercio y competencia	71,4	6
SOFM-431 Diversificación de mercados de destino de exportaciones	0,1	9
SOFM-432 Diversificación de la canasta exportadora (Índice Herfindahl-Hirschman)	0,3	11
SOFM-433 Sofisticación del aparato productivo	0,8	7
SOFM-434 Tamaño del mercado interno (logaritmo)	24,0	4

	Puntaje	Posición
5 Sofisticación de negocios	30,69	8
5.1 Trabajadores de conocimiento	38,12	7
SOFN-511 Empleo intensivo en conocimiento	8,70	6
SOFN-512 Empresas que ofrecen capacitación formal para innovar (porcentaje)	4,84	8
SOFN-513 Gasto privado en I+D (porcentaje del PIB)	0,01	9
SOFN-514 Financiación empresarial del gasto en I+D (porcentaje)	24,52	11
SOFN-515 Becas de maestría y doctorado por cada 100 mil personas entre 25 y 40	43,02	3
5.2 Enlaces de innovación	63,69	4
SOFN-521 Colaboración en investigación entre empresas y otras organizaciones	2,98	9
SOFN-522 Índice de especialización industrial	2,17	1
SOFN-524 Empresas que cooperan con organizaciones internacionales	3,54	10
5.3 Absorción del conocimiento	8,29	11
SOFN-531 Inversión en transferencia de tecnología (por cada 10 mil unidades del PIB)	0,88	10
SOFN-532 Importaciones de bienes de alta tecnología (porcentaje de las importaciones)	13,51	7
SOFN-533 Inversión extranjera directa desde el exterior (0-100)	1,34	10

Subíndice de RESULTADOS 57,28 1

6 Producción de conocimiento y tecnología	41,73	4
6.1 Creación de conocimiento	40,87	7
PCT-611 Solicitudes de patentes por millón de habitantes	23,40	2
PCT-612 Empresas innovadoras en sentido estricto (porcentaje)	0,19	6
PCT-613 Solicitudes de modelos de utilidad por millón de habitantes	8,78	8
PCT-614 Artículos en publicaciones científicas y técnicas	108,62	4
PCT-615 Índice H (Hirsch) de documentos citables	47,00	4
PCT-616 Empresas innovadoras en sentido amplio (porcentaje)	21,60	12
6.2 Impacto del conocimiento	62,26	1
PCT-621 PIB por trabajador (miles de pesos)	52.321,13	2
PCT-622 Tasa de natalidad empresarial neta por cada 10 mil habitantes	11,07	5
PCT-623 Gasto en TIC para innovar (tasa por cada mil unidades del PIB)	1,47	2
PCT-624 Empresas con certificados de calidad ISO en productos y procesos (porcentaje)	11,36	6
PCT-625 Producción de alto y medio alto contenido tecnológico en la manufactura	82,39	1
6.3 Difusión de conocimiento	9,22	8
PCT-631 Exportaciones de productos de alta tecnología (porcentaje)	1,51	5
PCT-632 Exportaciones de servicios de comunicación, computación e información	0,00	8
7 Producción creativa	43,76	2
7.1 Bienes intangibles	44,19	5
PCR-711 Solicitudes de registro de marcas por millón de habitantes	81,57	5
PCR-712 TIC y creación de nuevos modelos de negocios (porcentaje de empresas)	40,43	4
PCR-713 TIC y creación de nuevos modelos organizacionales (porcentaje de empresas)	7,82	12
7.2 Bienes y servicios creativos	6,67	10
PCR-721 Índice de servicios creativos (0-100)	5,40	8
PCR-722 Producción entretenimiento y medios de comunicación globales	0,00	13
PCR-723 Producto generado por actividades de imprenta y editoriales	0,08	10
PCR-724 Índice de bienes creativos (0-100)	3,31	13
PCR-725 Solicitudes de registro de diseños industriales por millón de habitantes	0,88	6
7.3 Creatividad en línea	74,81	1
PCR-731 Medios digitales por cada 100 mil habitantes	2,24	2
PCR-732 Emprendimiento digital	8,73	1
PCR-733 Registros de software	171,13	4